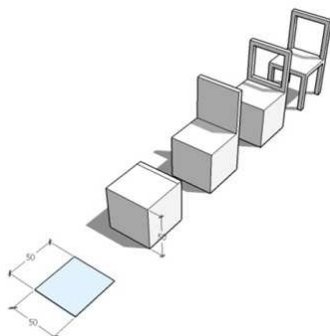




## Finalmente anche in Italia il partner del 3D semplice e intuitivo più diffuso al mondo

In pochi anni SketchUp Pro è diventato il modellatore 3D più diffuso al mondo, con oltre 32 milioni di utenti. Il segreto di questo successo sta nell'aver unito la precisione di un CAD alla semplicità di modellare in 3D come se si stesse disegnando a mano libera e di includere le funzionalità BIM senza la complessità di questi software.



## Modellazione 3D intuitiva

Il motivo per cui SketchUp Pro si è rapidamente affermato a livello internazionale è la sua intuitività, una caratteristica che lo rende unico nel mondo del 3D e che garantisce un **rapido apprendimento** a chiunque inizi ad usarlo.

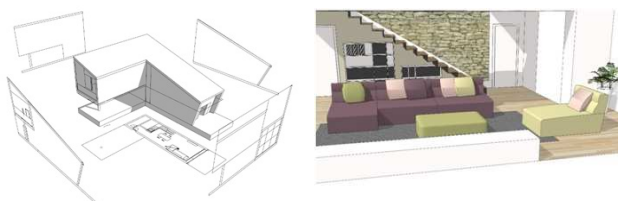
L'interfaccia e gli strumenti di SketchUp Pro permettono di modellare con grande facilità qualsiasi oggetto in 3D. Si opera infatti come se si stesse disegnando a mano libera mantenendo però la precisione del CAD.

Questo approccio, **orientato al disegnatore**, rende finalmente possibile il passaggio alla progettazione 3D da molti tentato senza successo.

Con SketchUp Pro infatti, realizzare volumi e personalizzarli è veramente alla portata di tutti, in pochi passaggi è possibile modellare oggetti di qualsiasi forma e dimensione.

## Import / export dal CAD

Con SketchUp Pro **non perdi il lavoro che svolgi normalmente con il CAD** perché puoi importare ed esportare i tuoi disegni. Ad esempio, puoi partire da una pianta disegnata sul CAD per studiare il tuo progetto modellando facilmente i volumi tridimensionali; oppure puoi creare il modello 3D a partire da una foto. Una volta realizzato il progetto puoi invece esportare viste in scala piane o in prospettiva da usare nel CAD.



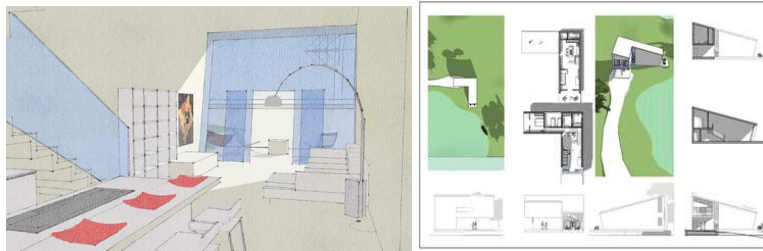
## Semplicità di personalizzazione

In SketchUp tutto è **personalizzabile**. Si possono realizzare oggetti e salvarli per riutilizzarli nei nuovi progetti. È anche possibile realizzare materiali e texture personalizzati e crearsi così una propria libreria sempre più ricca e aggiornata. SketchUp diventa quindi il **TUO ambiente di progettazione**, diverso da qualsiasi altro.

## Varietà di stili grafici

SketchUp Pro include **decine di stili già pronti** che visualizzano il modello 3D con la grafica che più rispecchia il tuo modo di esprimerti: dallo schizzo a mano, all'acquerello, dal disegno tecnico alla vecchia foto. Tutti questi stili predefiniti sono personalizzabili e puoi quindi **creare la forma espressiva che ti contraddistingue**, aumentando così la possibilità di acquisire commesse.

In qualsiasi fase del lavoro è possibile passare da uno stile ad un altro per vedere qual è il più idoneo a mostrare il progetto per poi esportare immagini accattivanti e personalizzate.

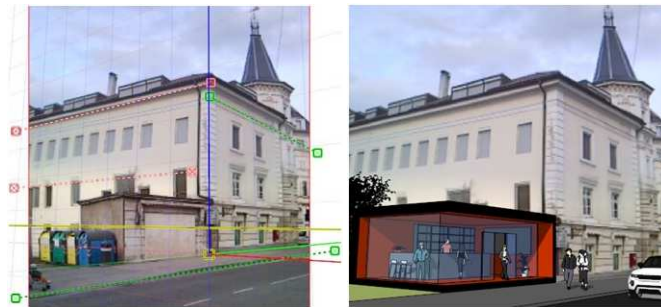


## Messa in tavola professionale e interattiva

Il modulo LayOut incluso in SketchUp Pro, specifico per l'impaginazione e la presentazione del progetto, ti permette di creare facilmente **tavole di progetto altamente professionali**. Con LayOut puoi infatti creare automaticamente ed impaginare piante, prospetti, sezioni e viste 3D. Tutti questi elaborati rimangono comunque collegati al modello 3D e sono pertanto sempre **aggiornati ad ogni modifica**.

## Fotoinserimento e modellazione da foto

La potente funzionalità Abbina foto di SketchUp ti permette di realizzare foto- inserimenti e modellazioni a partire da una foto. Con queste prestazioni puoi valutare molto velocemente la **fattibilità di un progetto**, mostrare una **proposta realistica** al committente o studiare le **scelte di progettazione**.



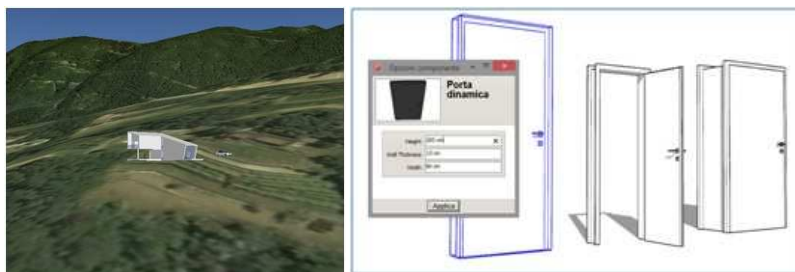
Con SketchUp Pro puoi ottenere il modello 3D direttamente **a partire da una foto** di un edificio, mettendola in scala e ricalcandone facilmente la geometria con gli usuali strumenti di disegno di SketchUp Pro. In pratica ottieni il rilievo del costruito basato sull'immagine fotografica importata. Alla foto importata puoi quindi aggiungere i volumi modellati in SketchUp Pro, ottenendo un risultato foto realistico di grande impatto, nel quale puoi addirittura simulare l'esplorazione all'interno del modello.



La stessa funzionalità può essere sfruttata per arredare o modificare un ambiente interno. Puoi cioè ottenere il modello 3D direttamente da una sua fotografia per poi dare spazio fin da subito alla tua creatività evitandoti la noia del rilievo manuale.

## Import / export da Google Earth

Con SketchUp Pro puoi importare da Google Earth l'immagine dell'ambiente esterno nel quale devi collocare il tuo progetto. Ma puoi fare anche il contrario, cioè esportare su Google Earth il tuo modello 3D per visualizzarlo nel contesto reale. Tutto questo ti permette di motivare le tue scelte progettuali e mostrare al cliente l'**impatto paesaggistico** del progetto calato nella realtà.



## Componenti dinamici

SketchUp Pro permette di creare una propria libreria di componenti dinamici, cioè **oggetti parametrici** con caratteristiche preimpostate come la geometria, i materiali, ecc. che possono essere modificate al volo all'atto del loro inserimento nel progetto.

## 2,5 milioni di componenti 3D scaricabili gratis

Con SketchUp Pro hai a disposizione oltre 2,5 milioni di modelli 3D scaricabili gratuitamente dalla **3D Warehouse**, la più grande risorsa 3D sul web. Sono tutti oggetti reali creati dagli stessi produttori dei vari settori: arredo, elettrodomestici, impiantistica ed altri. Con SketchUp non avrai più il problema di completare il progetto in maniera professionale fino ai minimi dettagli.

**Naviga all'interno del visualizzatore 3D qui a fianco »**



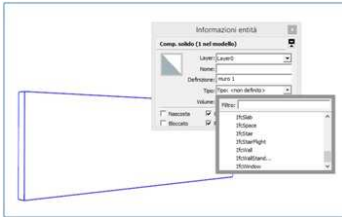
## Oltre 300 applicativi (anche gratuiti) per tutte le esigenze

Come se non bastassero gli strumenti nativi, dalla **Galleria Estensioni** di SketchUp Pro puoi trovare, tra oltre 300 applicativi, quello che risolve le tue **specifiche esigenze progettuali**: dal rendering, alla stampa 3D, dal report all'animazione; per tutti i settori di attività: ingegneria, architettura, arredamento e molti altri. Hai solo l'imbarazzo della scelta.

## Computo metrico

SketchUp Pro produce **in automatico il computo metrico del modello 3D** progettato per il quale crea una serie di report tabellari. È possibile esportare elenchi dettagliati di ogni entità presente nel modello completa di tutti i suoi attributi (nome, descrizione, superficie, volume, ecc.). SketchUp Pro esporta questi elaborati nei più diffusi formati, come l'HTML o il CSV permettendo così di importarli su

Excel o sul software di calcolo preferito. In questo modo potrai procedere ad una loro ulteriore successiva analisi per creare **stime, preventivi, distinte di produzione, ordini di acquisto**, ecc.



## Funzionalità BIM

SketchUp Pro consente di attribuire la classificazione BIM agli oggetti del progetto permettendo così lo scambio di dati con altri software di modellazione 3D. Il formato adottato è l'**IFC** (Industry Foundation Classes), lo **standard dei dati BIM** creato e gestito dalla BuildingSmart Association per lo scambio di informazioni tra i software usati nel mondo delle costruzioni.